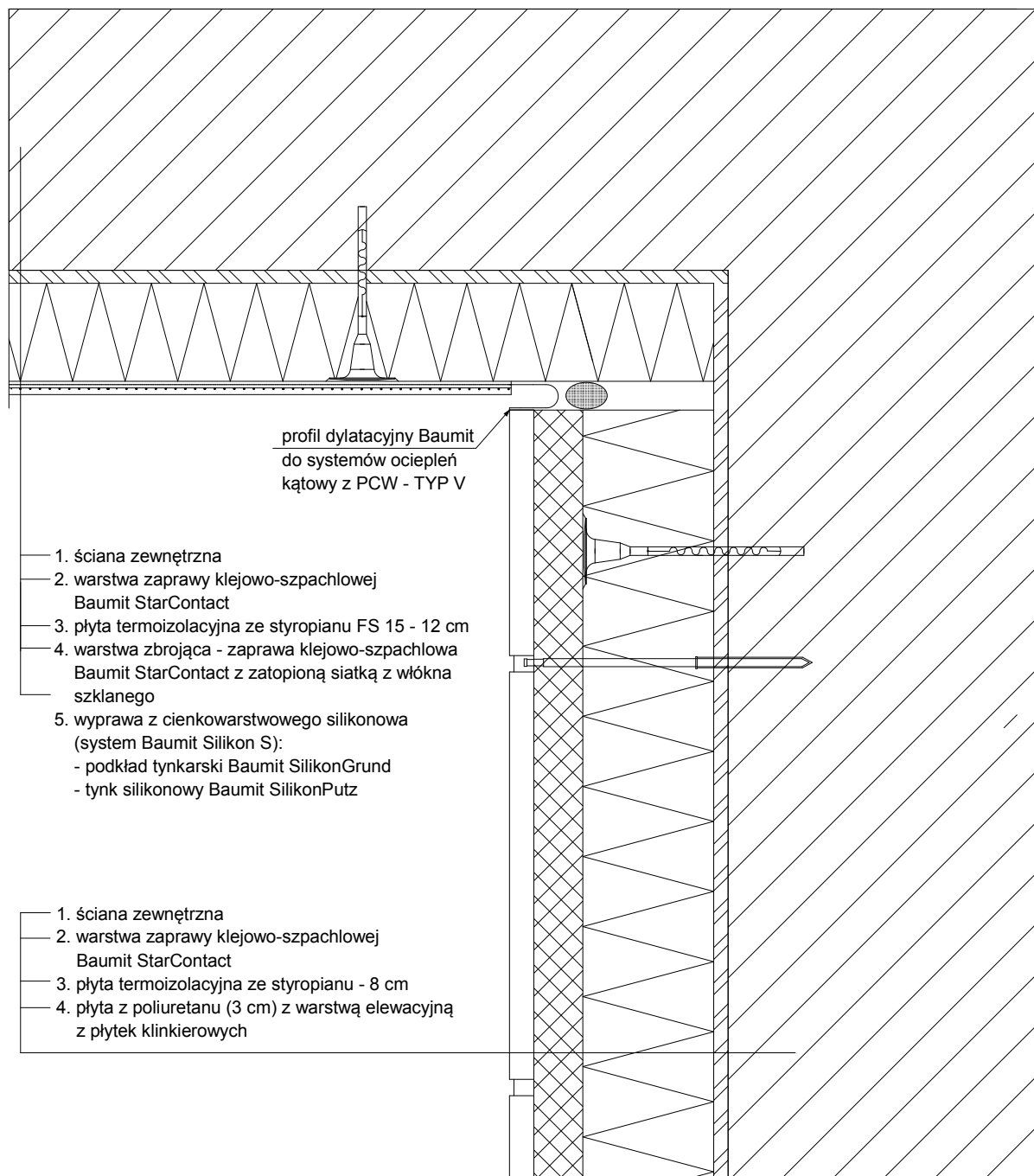


# **Detal 14**

Narożnik - połączenie elewacji z wykorzystaniem płyt styropianowych i płyt z PUR wraz klinkierem



	TEMAT:	<b>PROJEKT REMONTU I DOCIEPLENIA ELEWACJI PODWÓRKA W BUDYNKU UNIwersYTETU ROLNICZEGO w KRAKOWIE</b>		
	INWESTOR:	<b>UNIwersYTET ROLNICZY w KRAKOWIE</b>		
	ADRES:	<b>AL. MICKIEWICZA 21, KRAKÓW</b> DZ. NR 5/4, OBRĘB 62, J. EWID. ŚRÓDMIEŚCIE		
	AUTOR:	MGR INŻ. ARCH. EWA MIŚKÓW - JANIK NR EWID. UPR. MPOIA 014/2013	DATA:	CZERWIEC 2014
	WSPÓŁPRACA:	MGR INŻ. ARCH. DARIUSZ BARSZCZEWSKI	<b>NR RYS.</b>	
	SPRAWDZIŁ:	MGR INŻ. ARCH. KAROLINA MIŚKÓW - BARSZCZEWSKA NR EWID. UPR. 194/2001	<b>D.14</b>	
NAZWA RYS.: <b>DETAL D14</b>			<b>STADIUM PW</b>	<b>SKALA</b>